

# LIVRET-JEUX

## JEUNE PUBLIC

à partir  
de 9 ans

À travers cette exposition, découvre comment des hommes et des femmes ont mené des guerres secrètes entre les 19<sup>e</sup> et 20<sup>e</sup> siècles.

Pour commencer ta visite, dirige-toi vers la passerelle, puis rejoins le début de l'exposition. Lis le panneau jeune public 1 sur *Little Boy*.

### Une ville secrète nommée X

Le projet Manhattan a été en grande partie conçu et réalisé en secret dans un laboratoire de recherches créé à Oak Ridge aux États-Unis. Ce site nommé X n'apparaît pas sur les cartes dans les années 1940. Pourtant des milliers de personnes s'y installent pour travailler sur le projet.

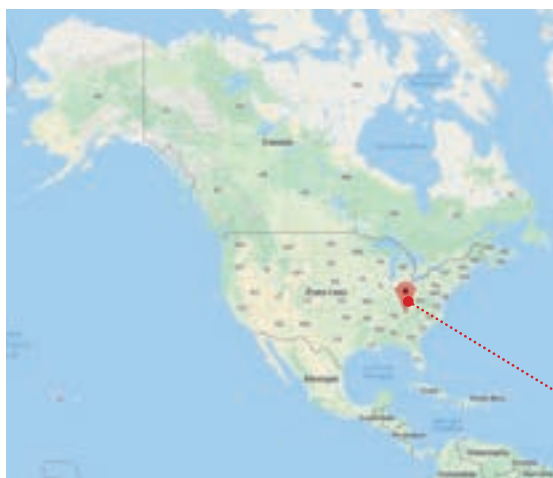
**I-** Grâce au détail ci-contre retrouve la photographie complète. Cette femme travaille dans le site X.

Que fait-elle ?

- a- Elle joue aux machines à sous
- b- Elle fait le plein d'essence
- c- Elle surveille des cadrans



© droits réservés



Oak Ridge

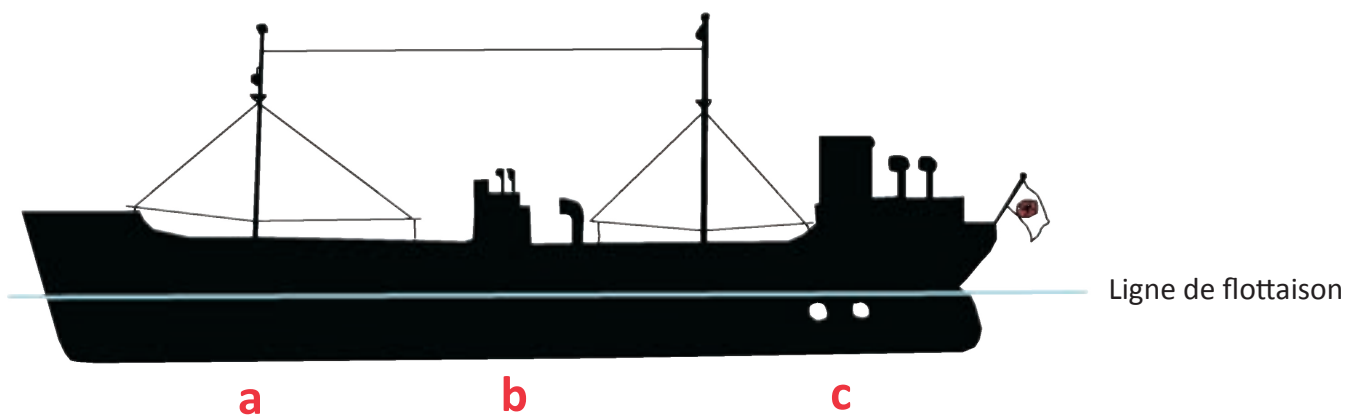
Gladys Owens, l'opératrice que tu as vue sur la page précédente a expliqué après la guerre qu'en raison du secret absolu qui entourait l'opération, elle n'avait aucune idée du rôle des boutons ni de ce qu'indiquaient en réalité les cadrans placés devant elle.

Poursuis ta visite et lis les **panneaux jeune public 2 à 4**. Près du panneau 4 retrouve le **manuel de sabotage rédigé en six langues qui montre le navire ci-dessous**.

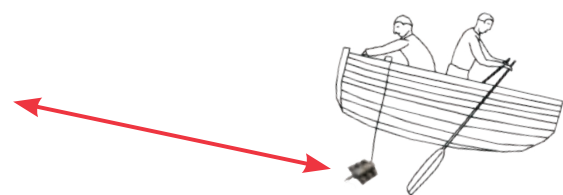
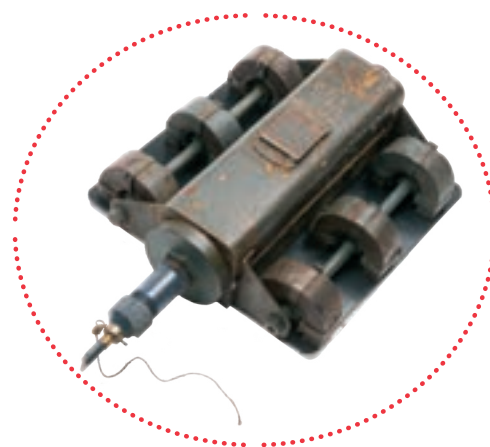
## La mine Limpet

Elle est utilisée par les Britanniques pendant la Seconde Guerre mondiale. Équipée d'aimants, elle contient plusieurs kilos d'explosif. Plaquée sur la coque métallique d'un navire, elle provoque d'énormes dégâts au moment de l'explosion.

**2-** Grâce au manuel, aide les deux saboteurs à placer la mine Limpet sur la coque du navire. Elle doit être en-dessous de la ligne de flottaison. Indice : repère les deux flèches sur le manuel pour positionner la mine.



Dans la 2<sup>e</sup> salle d'exposition tu pourras voir une vraie mine Limpet.



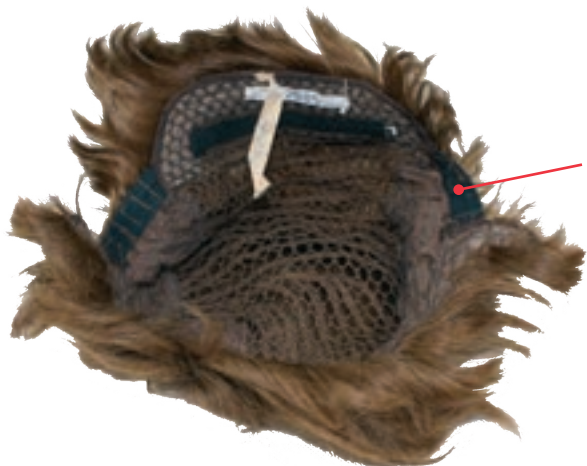
Mine Limpet

Maldon, Combined Military Services  
Museum U. K. © Paris - Musée de  
l'Armée, Dist. RMN-Grand Palais /  
Emilie Cambier

Pars maintenant à la rencontre d'Hubert Bonisseur de La Bath en lisant le panneau 5.

## Le kit de l'espion parfait

Les agents secrets suivent une formation de désilhouettage, pour apprendre à transformer leur apparence afin de ne pas être reconnus. Toutes les astuces doivent être utilisées : Faux nez, perruque, lunettes, fausse moustache, maquillage...



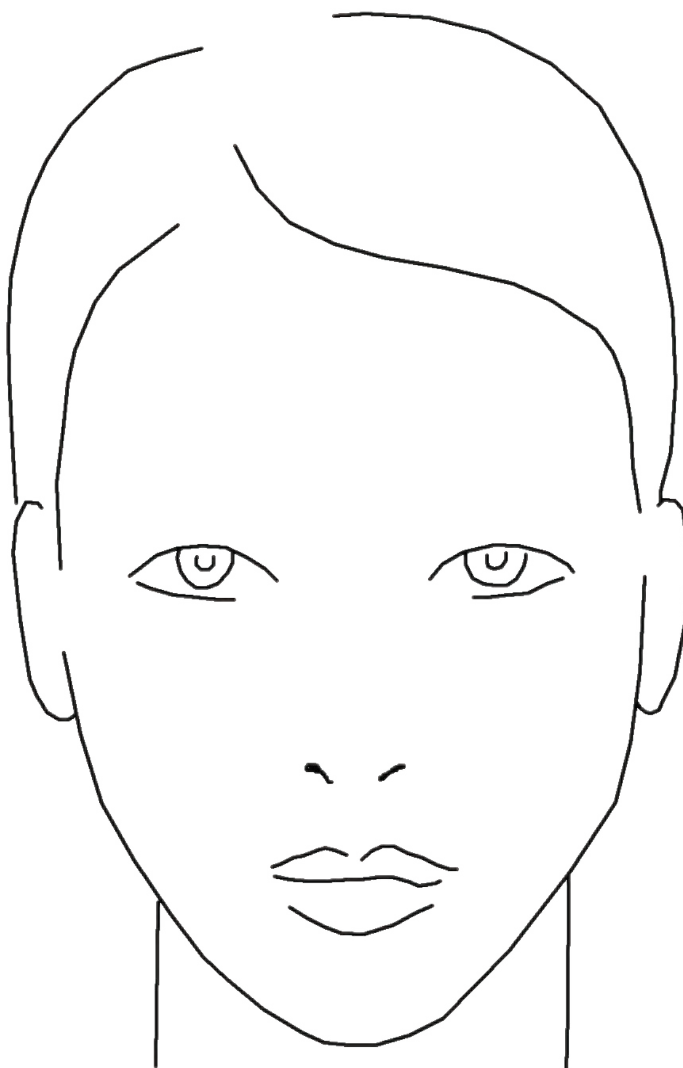
**3-** Repère le matériel de désilhouettage dans l'exposition.

Quel est cet objet ? \_ \_ \_ \_ \_

À toi de jouer !

« Désilhouette » le visage ci-contre pour que ton agent passe inaperçu.

© Bürgerkomitee Leipzig e.V., Träger der Gedenkstätte Museum in der „Runden Ecke“ mit dem Museum im Stasi-Bunker



## Les carottes sont cuites

Poursuis ta visite en cherchant une valise. Elle a été utilisée par un résistant pendant la Seconde Guerre mondiale. Elle contient un poste émetteur-récepteur qui permet de transmettre et de recevoir des messages secrets en langage codé. Par exemple le message « Les sanglots longs des violons d'automne... » donne l'ordre aux saboteurs de poursuivre la destruction des voies ferrées lors de la préparation du débarquement de 1944.

**4-** Entoure ci-dessous la photographie de la valise que tu as découverte.

La radio est cachée dans une valise ce qui permet de la transporter en toute discrétion.



a



b

© Paris, musée de l'Armée, dist. RMN-GP

Collection particulière © Paris - Musée de l'Armée,  
Dist. RMN-Grand Palais / Emilie Cambier

## Les murs ont des oreilles

Quitte la 1<sup>re</sup> salle de l'exposition pour rejoindre la suivante et repère l'affiche ci-contre.

**5-** Entoure les 7 différences qui se sont glissées dans la copie de l'affiche.

© coll. BDIC



Collection particulière © Paris - Musée de l'Armée,  
Dist. RMN-Grand Palais / Emilie Cambier

Poursuis ta visite et lis les panneaux 8 à 10.

## La boîte aux lettres morte

Il s'agit d'un objet transformé pour y cacher des messages. Deux personnes peuvent ainsi déposer puis récupérer un message sans se rencontrer. Le faux extincteur ci-dessous est l'une de ces boîtes aux lettres mortes. En comparaison, le pigeon voyageur équipé d'une bague fait partie des boîtes aux lettres vivantes.

**6-** Dans la liste ci-dessous barre l'intrus.

- a- Une branche d'arbre
- b- Une statuette creuse
- c- Un chien
- d- Une boîte de conserve

**Indice :**

Ce n'est pas une boîte aux lettres morte.



© Deutsches Historisches Museum, Berlin/ A. Psille



Termine ton parcours en lisant les panneaux 11 à 13.

Ci-contre, un boîte aux lettres mortes cachée dans une statuette © DGSI - Ministère de l'Intérieur

## La propagande jusqu'aux toilettes

Découvre le dernier élément du livret-jeux, un rouleau de papier hygiénique créé par un service de propagande.

Un organisme ou une institution utilise la propagande pour influencer et convaincre la population. Pour y parvenir elle utilise une image et des mots simples faciles à comprendre par un grand nombre de personnes. Sa diffusion peut se faire par le biais d'affiches, de tracts, de cartes postales, de journaux...

**7-** Retrouve le rouleau de papier hygiénique dans la salle pour identifier la personne représentée. Note son nom ci-dessous.

-----

D'autres personnes, comme Mussolini ou Staline, ont ainsi été dessinées sur ce type d'objet. Ces rouleaux ont été produits et diffusés au Royaume-Uni et aux États-Unis.

Wipe out signifie selon le contexte « essuyer » ou « éliminer ». Il s'agit donc d'un jeu de mots destiné à se moquer du personnage représenté.



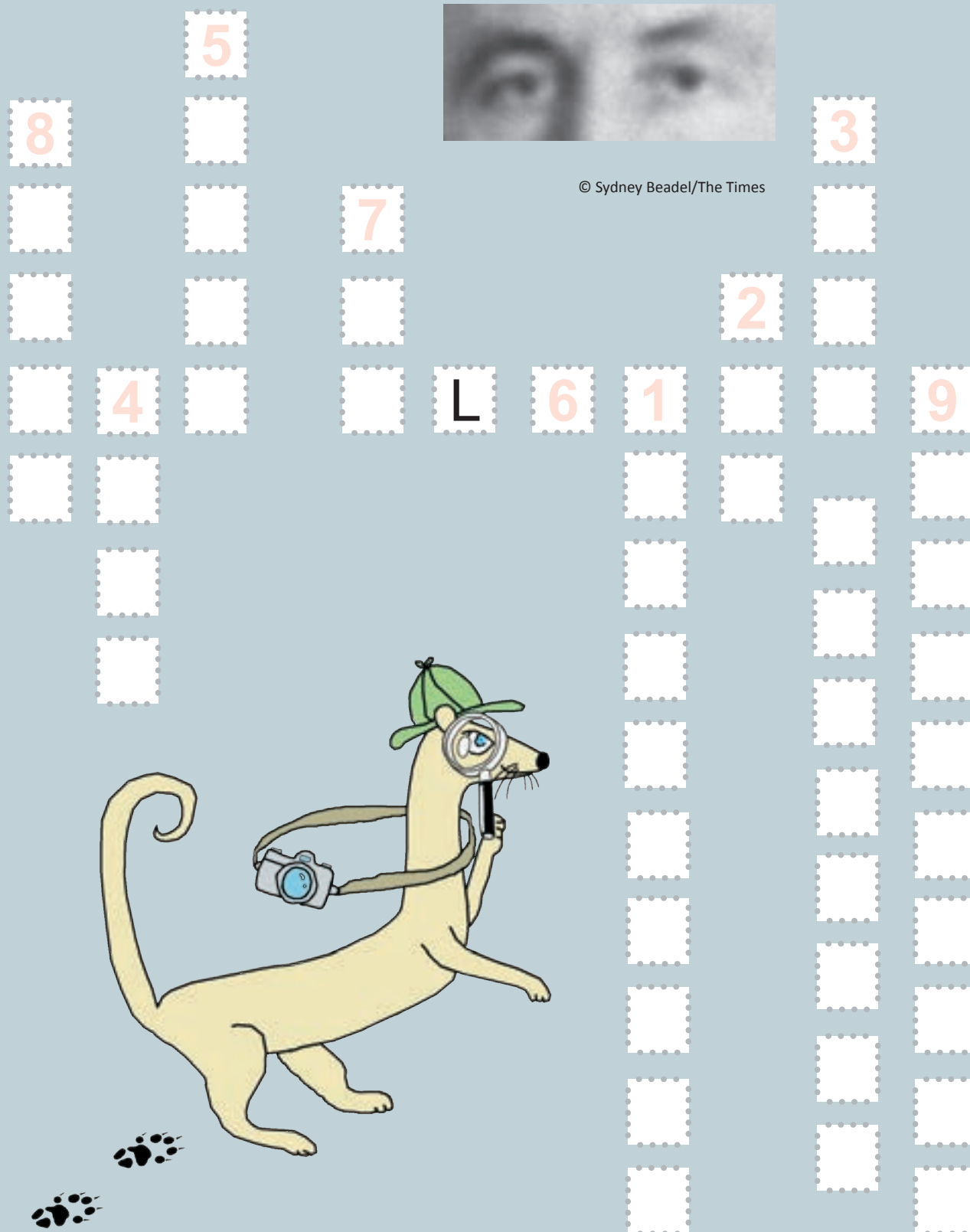
Collection J. Baud  
© Paris - Musée de l'Armée, Dist. RMN-Grand Palais / Pascal Segrette

Réponses : 1- c ; 2- c ; 3- perruque ; 4- b ; 5- 6- c ; 7- Hitler

# JEUX DES QR CODES

Dans l'exposition, scanne avec un smartphone les QRcodes visibles sur les panneaux jeune public. Chaque QRcode te donne un indice pour progresser dans ton enquête. Au total tu as 9 indices à décrypter pour identifier le personnage mystère.

À toi de jouer !



© Sydney Beadel/The Times

