



Bonjour,

Je suis l'un des plus célèbres mousquetaires de tous les temps. Je te propose de découvrir mon histoire et celle de mes compagnons à travers l'exposition Mousquetaires ! organisée par le musée de l'Armée.

1

Inscris son nom ci-dessous :

D' _ _ _ _ _

Indice : il commence sa carrière de mousquetaire au temps de Louis XIII et devient une star au 19^e siècle lorsqu'Alexandre Dumas écrit son célèbre roman Les Trois mousquetaires.

 **Entre dans la première salle d'exposition, à droite.**

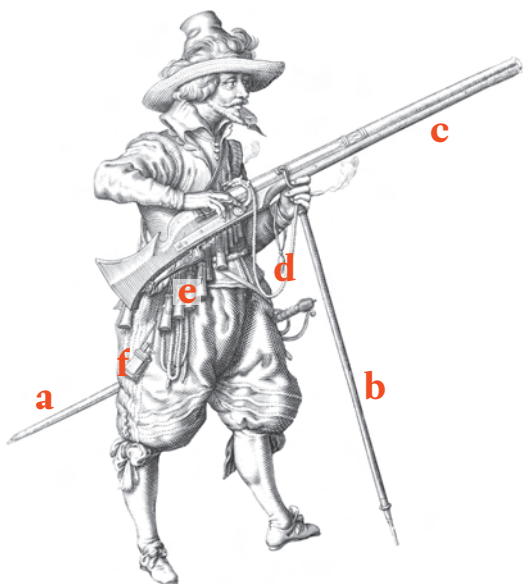
Après avoir lu le panneau intitulé « Au service de sa majesté », complète la croix de mousquetaire de d'Artagnan ci-contre.

As-tu repéré l'équipement du mousquetaire dans une vitrine tout près ? Pour mieux comprendre le chargement du mousquet et son tir, dirige-toi vers une drôle de machine, le praxinoscope, et fait la tourner.



2

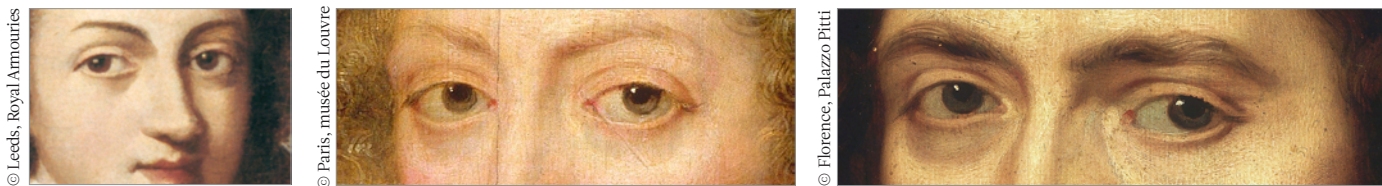
Note ensuite devant les noms ci-dessous la lettre qui correspond à leur emplacement sur la gravure en t'aidant des panneaux explicatifs de la vitrine.



- Les coffins (petites boîtes contenant une charge de poudre)
- La mèche
- Le mousquet
- L'épée
- La fourquine pour soutenir l'arme à feu
- La poire à poudre (ou pulvérin)

Dirige-toi maintenant vers les grands portraits peints sur le mur gauche.

3 Retrouve le nom de chacun de ces personnages grâce à leur regard. Leur portrait figure dans cette partie de l'exposition.



a- Le roi _ _ _ _ _ b- A _ _ _ d' _ _ _ _ _ c- Le _ _ _ _ de _ _ _ _ _
_ _ _ _ _

4 Entoure ci-dessus le nom du personnage qui pouvait donner des ordres à d'Artagnan et à ses compagnons. Pour avoir quelques détails sur la vie de deux de ces personnages, lis plus loin le panneau intitulé « Les diamants sont éternels ».

Installe-toi devant le tableau qui contient ce détail. —>

Tu en apprendras plus sur le célèbre **cardinal de Richelieu**. Il dispose lui aussi de mousquetaires pour assurer sa protection, surnommés les « mousquetaires rouges » en raison de la couleur de leur casaque (celle des mousquetaires du roi de France est bleue). Elle rappelle le vêtement rouge de cardinal que porte Richelieu.



© Château de Versailles

Trouve au fond de la pièce le panneau « Contre protestants et Anglais » pour en savoir plus.

5 Entoure ci-dessous l'objet qui n'est pas visible sur cette image de Richelieu.

- a- la calotte qui recouvre la tonsure (partie rasée sur la tête)
- b- le col en dentelle qui donne de l'élégance en toutes circonstances
- c- l'armure
- d- la *cappa magna* (grand manteau de soie rouge porté par un cardinal)
- e- le capuchon
- f- le galero (grand chapeau plat et rouge)
- g- l'épée
- h- les bottes de cavalier

Voici les armoiries de Richelieu visibles par exemple sur un canon. On le lit « D'argent à trois chevrons de gueules (= rouge) »

6 Quel objet sur ces armoiries rappelle sa fonction de cardinal ?

Indice : il s'agit de l'objet que tu viens de repérer dans le jeu 5.

a- Le galero d'où pendent des houpes de chaque côté

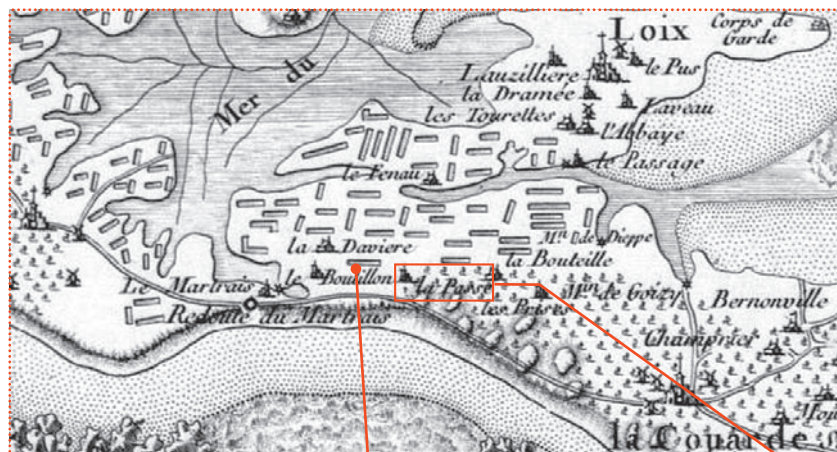
b- Le collier de l'ordre du Saint-Esprit



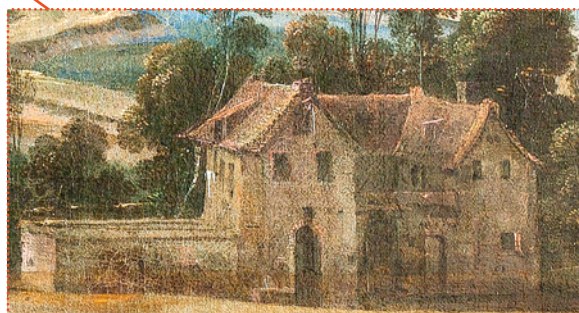
Place-toi devant le tableau intitulé « La défaite des Anglais en l'île de Ré par l'armée française... »

En 1627, juste avant le siège de La Rochelle (cf. panneau **Contre protestants et Anglais**), l'île de Ré est attaquée par la flotte anglaise, commandée par le duc de Buckingham. Mais les Français mettent les Anglais en fuite. Regarde les cartes et les extraits du tableau ci-dessous qui te permettront de mieux comprendre ce qui se passe. Au 17^e siècle, le peintre, Laurent de La Hyre, a représenté l'île de manière très réaliste.

Extrait d'une carte ancienne de l'île de Ré.



Les marais salants : en période de paix, on y récolte du sel, produit qui fait la richesse de l'île de Ré.



Cette maison porte le nom de La Passe.

7 À toi de jouer : repère les trois détails ci-dessous sur le tableau.

Ci-contre, les mousquetaires anglais tirent depuis la digue sur les cavaliers et les fantassins (combattants à pied) français.



La flotte anglaise apparaît au loin vers la haute mer.

Des cavaliers français combattent les Anglais.

Entends-tu le bruit des vagues ? Rejoins le cardinal de Richelieu sur la digue de La Rochelle située au fond de la salle, et repère son armure.

Poursuis ton chemin et trouve le panneau intitulé « **De cape et d'épée** ». Les jeunes mousquetaires apprennent à manier l'épée et à tirer au mousquet, mais ils doivent aussi savoir maîtriser un cheval.

8 Peux-tu aider le jeune mousquetaire ci-dessous à faire son exercice en reliant chaque objet à son emplacement sur la gravure ?

Indice : observe les objets dans les vitrines au centre de la pièce.



Le mors



L'éperon



L'étrier

La selle



Dirige-toi ensuite vers le panneau intitulé « **Mousquetaires Story** » pour un autre jeu.

Tu as fini la première partie de ton parcours. Sors de cette salle, traverse la passerelle et poursuis ton périple dans la deuxième salle.

En entrant dans la 2^e salle, avance dans le couloir près de la vitrine où sont présentés un bouclier et un casque.

9 Lorsque qu'éclate en France la révolution de Juillet 1830, les collections du musée d'Artillerie (futur musée de l'Armée, où tu te trouves aujourd'hui) sont menacées. Alexandre Dumas, qui habite tout près, raconte qu'il se serait rendu au musée pour mettre à l'abri chez lui les objets que tu vois dans la vitrine. Voici comment, selon lui, il fit pour les transporter :

« Je mis le casque sur ma tête, le bouclier à mon bras, l'épée à mon côté, l'arquebuse sur mon épaule ».

En t'inspirant de la phrase ci-dessus, « habille » Alexandre Dumas en reliant les objets à leur emplacement sur son portrait.

Complète également les légendes de chaque objet en t'aidant des petits panneaux explicatifs.



Mousquet à mèche,
dit Arque - - - -
de Charles IX



Bourg - - - - -



- - - - - ache

Poursuis ton chemin dans la salle et va lire à gauche le panneau intitulé « Un pour tous, et tous à Londres ! ».

10 Tu en sais maintenant plus sur cette guerre civile qui toucha l'Angleterre au milieu du 17^e siècle. Au centre de la salle, un combat fait d'ailleurs rage entre deux soldats armés de piques (les piquiers) et un cavalier anglais.

Retrouve non loin, toujours au centre de la pièce, un casque anglais très particulier muni de fines barres de métal qui servaient à se protéger le visage contre les coups d'épée.

Quel est le nom de ce casque ?

Le casque - - - - -

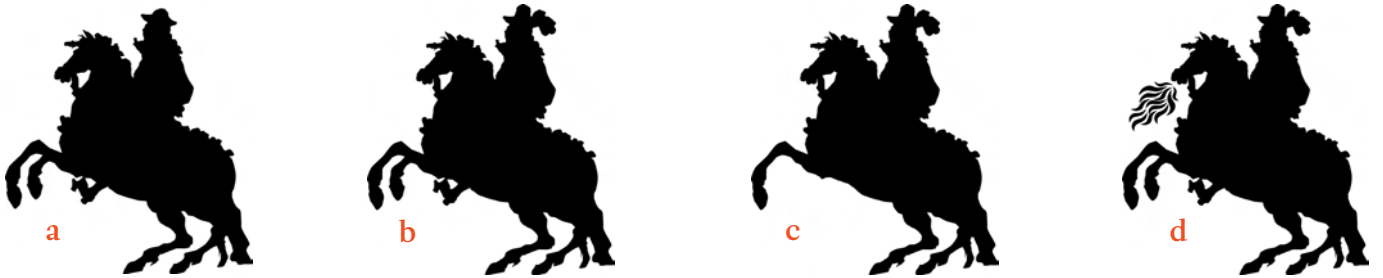
Indice :



11 Toujours sur le mur gauche, repère une grande feuille blanche, intitulée « *Marche à l'entrée de leurs Majestés en la ville de Paris* ». Tu peux y voir une très rare représentation du plus célèbre des mousquetaires : **d'Artagnan**.

De son vrai nom Charles de Batz-Castelmore, il prend le nom de sa mère, Françoise d'Artagnan, lorsqu'il devient mousquetaire vers 1633. Guerrier fidèle au roi, il participe également aux cérémonies et au cortège accompagnant le roi, comme tu peux le voir ici.

Repère d'Artagnan sur le document grâce à la loupe, puis entoure l'ombre qui lui correspond.



Et maintenant un peu de lecture ! Trois panneaux t'attendent plus loin. Le premier à côté des masques suspendus au centre de la pièce, le 2^e près de la maquette de Belle-Île, et le 3^e au centre de la pièce, juste après la maquette. Tu pourras y découvrir l'histoire du siège de Maastricht et celle de la mort de d'Artagnan...

12 Entre ensuite dans la petite pièce au fond de la salle. Imagine-toi à l'intérieur d'une tranchée, pendant le siège d'une ville au temps de **Louis XIV**, que l'on surnommait le **Roi-Soleil**. Les chevaux hennissent, la fumée est partout, les coups de canons et de mortiers font trembler la terre...

Sors de la petite pièce par l'autre côté et repère ce modèle réduit de mortier. Contrairement au canon qui lance un boulet (boule de métal pleine), le mortier tire une bombe (boule de métal creuse remplie de poudre explosive), qui éclate au-dessus de sa cible.

Quel symbole permet de savoir que ce type de mortier a été réalisé à l'époque de Louis XIV ?
Inscris ta réponse ci-dessous et entoure le symbole sur cette image.



Un petit mouchoir de dentelle blanche se cache dans une vitrine à gauche. Place-toi devant.

13

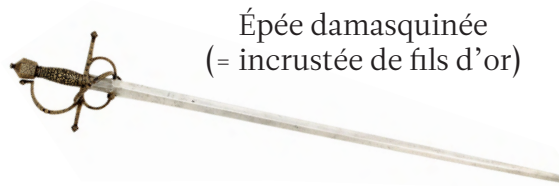
Le titre du roman *Les Trois mousquetaires* d'Alexandre Dumas désigne trois personnages qui deviendront les compagnons d'aventures de d'Artagnan : **Athos, Porthos et Aramis**. Pour les créer, Dumas s'inspire de trois mousquetaires qui ont réellement existé et qui sont nés en Gascogne (région du Sud-Ouest de la France), comme d'Artagnan. Mais il change légèrement leurs noms !

En t'aidant des panneaux explicatifs, inscris le nom des mousquetaires de Dumas puis relie le personnage à l'objet qui le représente dans l'une des trois vitrines sur le mur.

a- _ _ _ _ _

Inspiré de Henri d'Aramitz (vers 1620-1674)

Indice objet : *Atchoum !*



Épée damasquinée
(= incrustée de fils d'or)

b- _ _ _ _ _

Inspiré de Issac de Porthau (1617-vers 1650)

Indice objet : *pratique pour le transport.*



© Musée
national de la
Renaissance

Mouchoir
brodé




Baudrier
porte-épée

c- _ _ _ _ _

Inspiré d'Armand de Sillègue d'Athos
d'Autevielle (vers 1615-1620 - 1643)

Indice objet : *en garde !*

 **Retrouve et lis plus loin
le panneau intitulé
« Les mousquetaires tirent leur
révérence ».**

14

Repère ensuite ce portrait d'un jeune mousquetaire (on pouvait devenir mousquetaire dès l'âge de 15 ans !).

On ne connaît pas son nom, mais il porte fièrement son uniforme, ainsi que ses cheveux gris, très à la mode à l'époque de Louis XV.

Compare cette image avec le portrait devant toi et entoure les 5 erreurs.



15 Derrière toi, repère ensuite au centre de la pièce une série de petites figurines de mousquetaires. Fabriquées en carton puis peintes, elles ont été réalisées il y a plus de 260 ans.



À ton avis, à quoi servaient-elles ? Entoure la bonne réponse.

- a- Elles servaient de jouets aux enfants.
- b- Elles permettaient au roi de préparer ses plans de bataille.
- c- Elles étaient peut-être réalisées par des collectionneurs passionnés d'histoire militaire.
- d- Elles permettaient de donner des spectacles de marionnettes.

Pour finir ta visite, trouve l'uniforme de mousquetaire de 1814 ci-dessous.

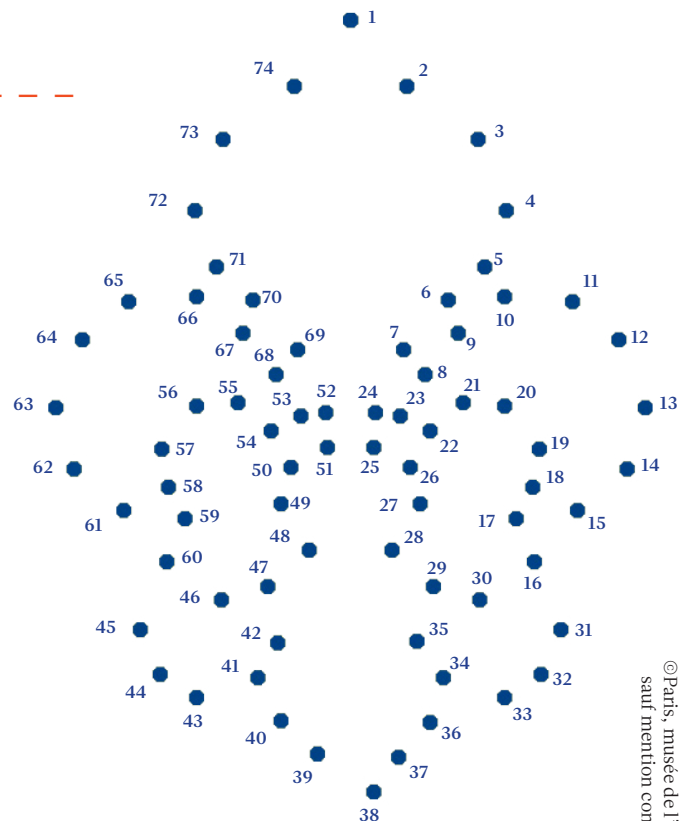


16 Le régiment des mousquetaires est supprimé en 1815, lorsque Napoléon revient au pouvoir et chasse le roi Louis XVIII.

En 1824, Alexandre Dumas rencontre d'ailleurs l'un des derniers mousquetaires : le peintre Théodore Géricault, qui, devenu mousquetaire en 1814, était resté fidèle au roi lors du retour de Napoléon. Tu peux d'ailleurs voir un dessin de sa main gauche non loin.

Relie les points ci-dessous pour découvrir le symbole des rois de France, qui décore la croix portée par les mousquetaires. Quel est son nom ?

La f _ _ _ _ de _ _ _ _



**Ta visite s'achève ici !
Envie d'en savoir plus ?**

Participe en famille au jeu d'enquête :

**« Bas les masques ! Enquête au temps
des mousquetaires »**

Séances le 14 avril, 25 avril, 25 juin et
2 juillet à 14h00. À partir de 8 ans.

Réservation : jeunes@musee-armee.fr

Réponses :

2- e, d, c, a, b, f ; 3- Louis XIII, Anne d'Autriche, le duc de Buckingham ; 4- Louis XIII ; 5- f ; 6- le galero ; 7- le soleil ; 8- le soleil ; 9- arquebuse, rondache, bourguignotte ; 10- casque araignée ; 11- b ; 12- le soleil avec un visage ; 13- a ; Aramis (mouchoir), b : Portos (baudrier), c : Athos (épée) ; 15- c ; 16- la fleur de lys