



*Je suis Dominique Vivant Denon. Je suis l'un des artistes ayant suivi Napoléon lors de la campagne d'Égypte en 1798. J'ai dessiné des paysages, des bâtiments et des objets de l'Égypte ancienne. Ensuite j'ai occupé le poste de directeur du Museum central des arts, le futur musée du Louvre. Entre dans le réfectoire (salle Vauban) situé derrière le panneau n°1 pour effectuer le jeu ci-dessous.*

**1 Relie par une flèche chaque phrase à son emplacement sur la gravure du réfectoire.**

Louis XIV à cheval, représenté en chef de guerre

La fenêtre ouverte apporte de la clarté et aère la salle

Un garde armé d'une hallebarde surveille les pensionnaires

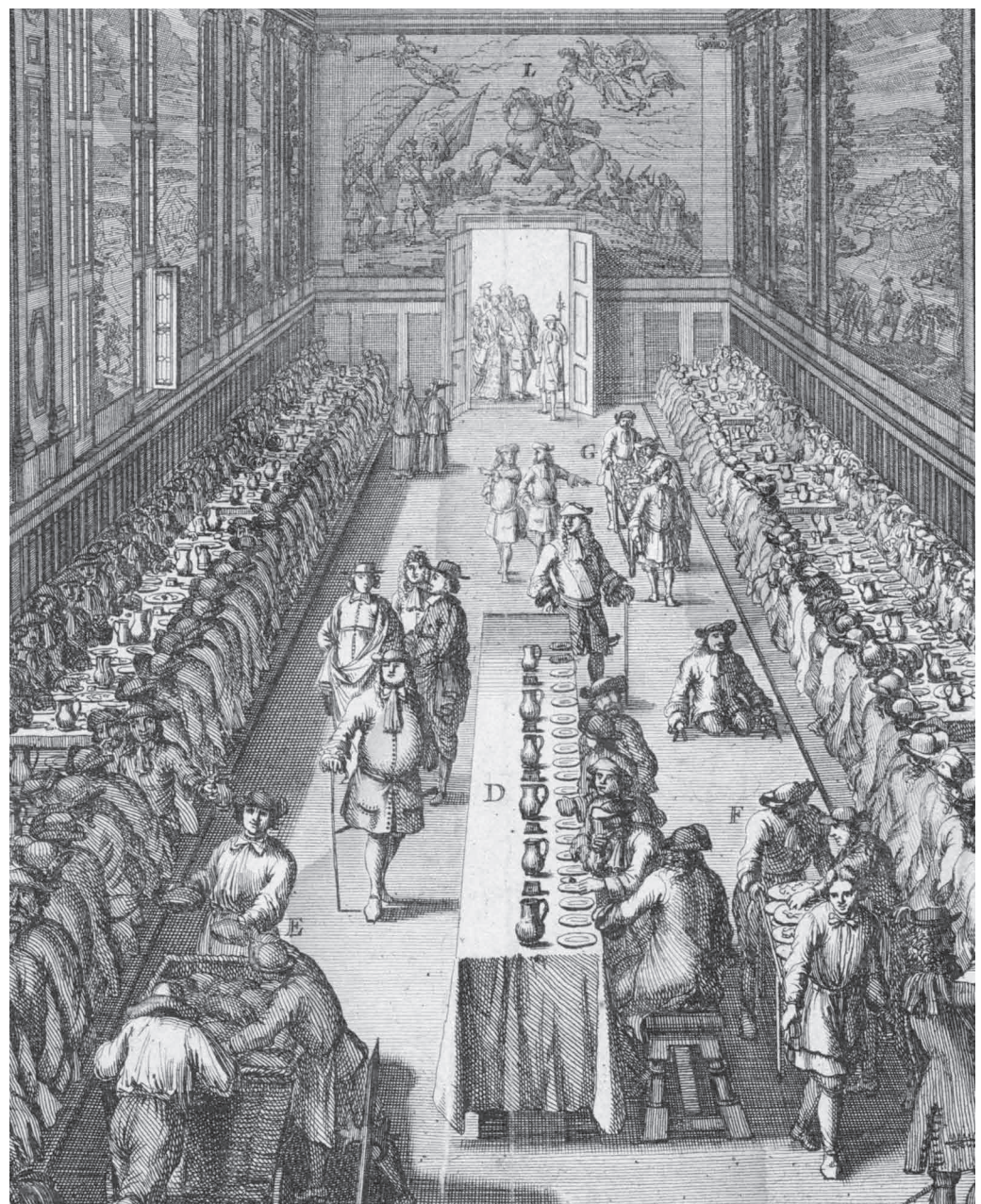
Des valets servent la nourriture et la boisson

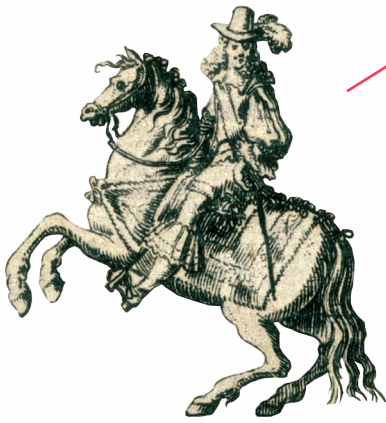
Une chopine de vin pour chaque invalide

Une chopine d'eau pour les soldats punis, au milieu de la pièce

Je suis un cul-de-jatte car il me manque mes deux jambes

L'artiste ne représente pas les couverts dont se servaient les invalides (cuillère et fourchette en étain) pour ne pas encombrer l'image.

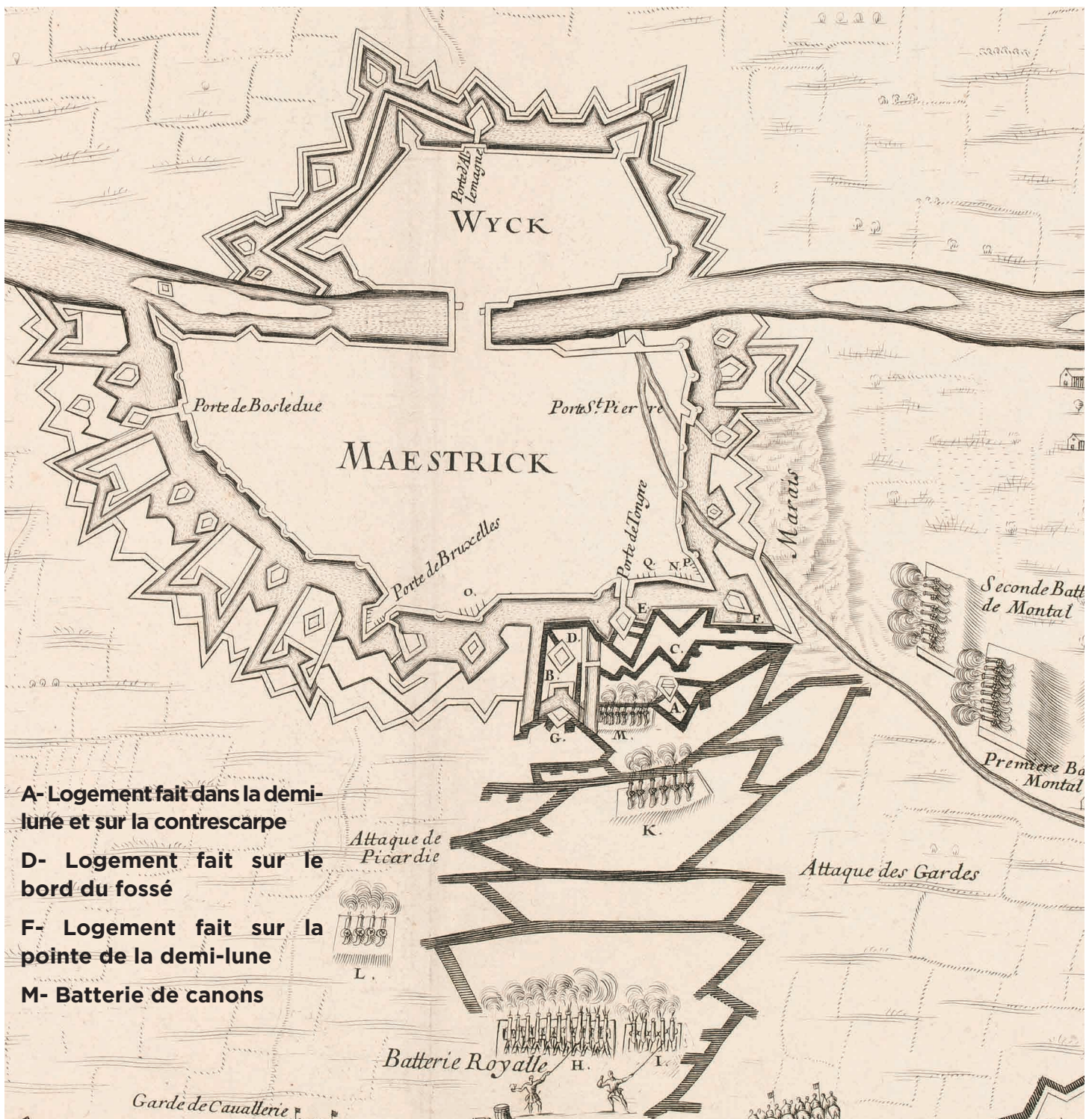




On m'appelle d'Artagnan. Je suis devenu mousquetaire à l'époque du roi Louis XIII, vers 1633. Le 25 juin 1673, lors du siège de Maastricht, je dîne vers la porte de tongres, lorsque j'entends une alerte d'attaque. Je me précipite dans le logement de la demi-lune, à droite de la batterie de canons, lorsqu'une balle m'atteint en pleine tête et me tue.

2

Grâce à ces éléments, situe l'endroit où est mort le célèbre mousquetaire. **Entoure-le sur le plan ci-dessous afin de préparer une future fouille archéologique sur ce site.**



Monte au 2<sup>e</sup> étage. Dans la salle près du panneau 2, place-toi face aux deux enseignes de recrutement de soldats dont voici un détail ci-contre. Fait un quart de tour à droite et marche tout droit sur 40 pas. Si tu es au bon endroit tu peux repérer 5 fourchettes évoquées sur le panneau n°1.

**3** Parmi les 8 fourchettes retrouvées dans le réfectoire, barre les 3 qui ne sont pas présentées derrière la vitrine.

Voici un extrait de la fiche qui décrit la fourchette dont le numéro d'**Inventaire** est 2008.35.2 : *Très forte corrosion sur toute la surface de l'objet ; cassure de l'extrémité de la dent la plus à droite.*

**4** À quelle fourchette correspond cette description ? n°     



**Inventaire** : on donne à chaque objet du musée un numéro différent qui permet de l'identifier.

**La corrosion** : le métal se déforme au fil du temps car il subit une transformation chimique due à l'humidité, l'oxygène, etc.

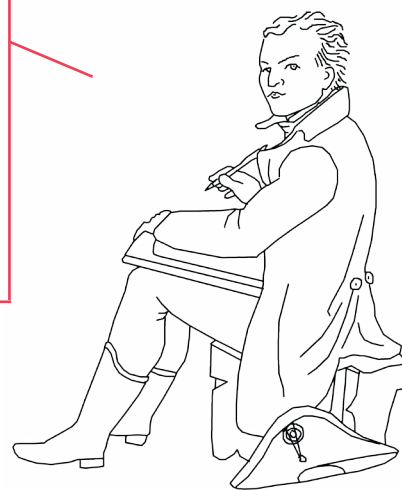


© Paris, musée de l'Armée, dist. RMN-GP

Quitte maintenant l'Ancien Régime et pars avec Napoléon en Égypte, en 1798. Pour cela retourne dans l'allée centrale, dirige-toi à gauche et poursuis ton chemin jusqu'à la salle 20 (Trouve l'image ci-contre).

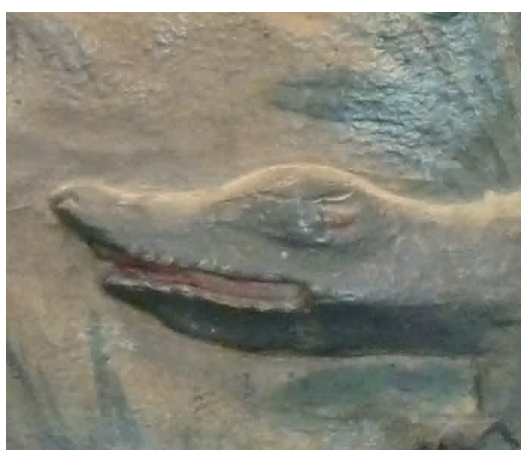


Le général Bonaparte est envoyé en Égypte pour combattre les Anglais. Il part avec des soldats, des chevaux, des canons, mais également des savants et des artistes, comme moi. Nous avons pour mission d'effectuer des recherches, pour comprendre la civilisation égyptienne antique. Pour cela nous dessinons les monuments anciens, comme les pyramides ou le sphinx de Gyzeh.

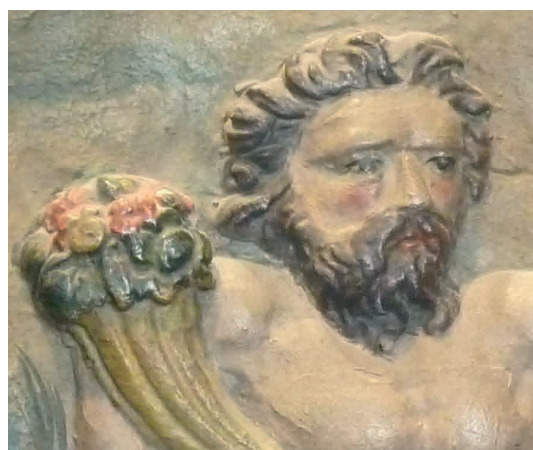


**5** As-tu repéré l'enseigne qui correspond aux détails ci-dessous ? **L'un d'entre-eux a été modifié, entoure-le.**

© Paris, musée de l'Armée, dist. RMN-GP



**a-** Crocodile du Nil



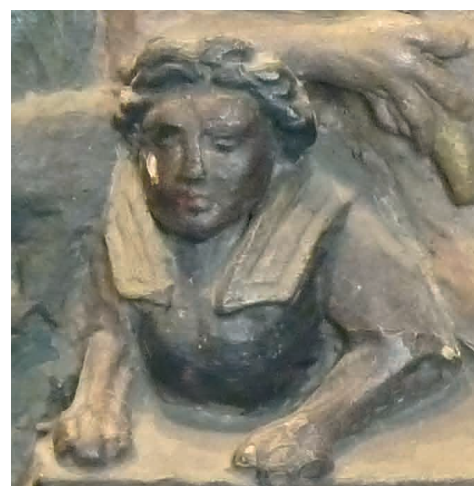
**b-** Représentation symbolique du Nil



**c-** Pyramides de Gyzeh



**d-** Dromadaires et soldats



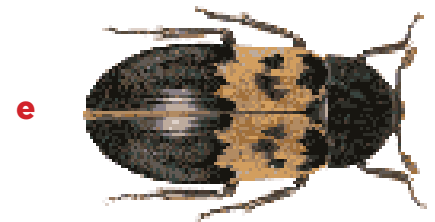
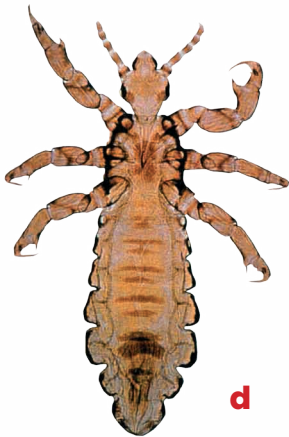
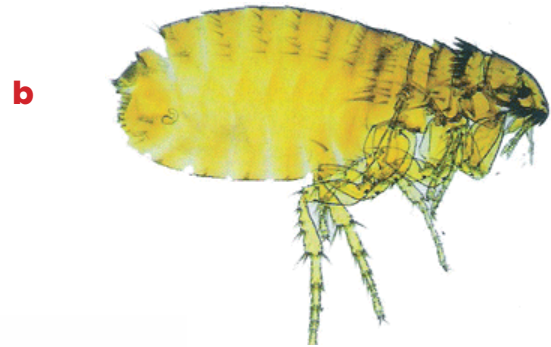
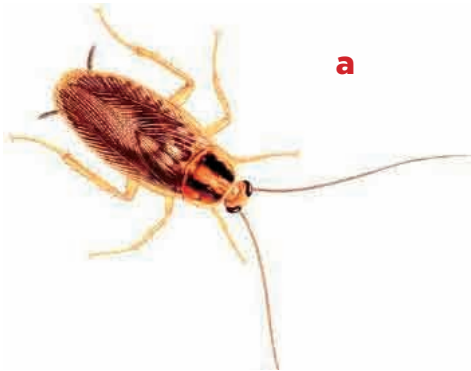
**e-** Sphinx



**7** Déplace-toi maintenant vers les panneaux n° 4 et 5 et lis-les. Pour cela rejoins l'allée centrale, puis dirige-toi vers la gauche. À l'angle tourne à droite. Tu dois entrer dans la salle 32 qui présente le pictogramme ci-contre.



**Parmi les quatre insectes ci-dessous entoure le poux.**



Grâce aux analyses scientifiques effectuées à l'occasion des fouilles de Vilnius, des restes de poux de corps ont été découverts sur les vêtements et autour des squelettes des soldats de l'armée napoléonienne. Ils ont transmis des maladies mortelles aux hommes comme le typhus.

**8** Relie chaque bactérie à la maladie qui lui correspond.

**a-** *Rickettsia prowazekii*

**1-** Typhus

**b-** *Mycobacterium leprae*

**2-** Peste

**c-** *Mycobacterium tuberculosis*

**3-** Lèpre

**d-** *Yersinia pestis*

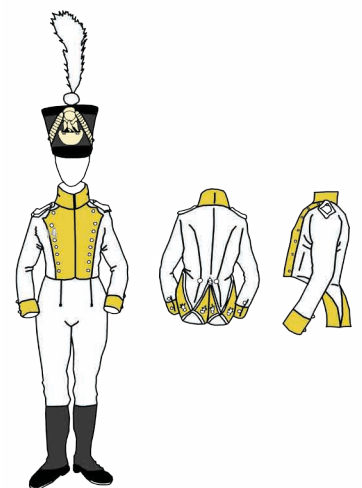
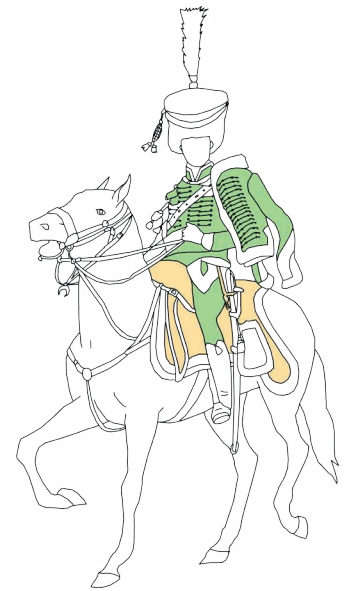
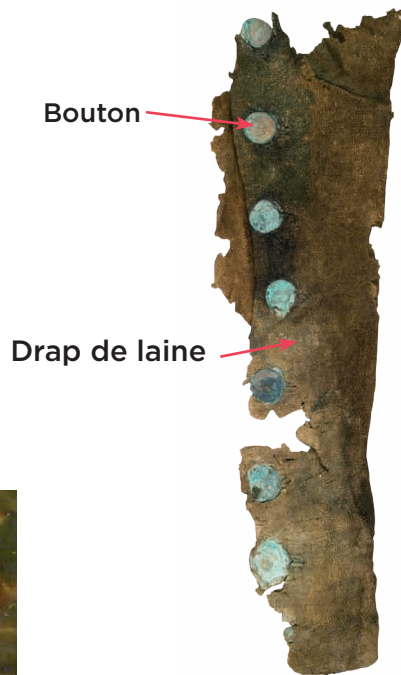
**4-** Tuberculose

**e-** *Bartonella quintana*

**9** As-tu repéré les morceaux d'uniformes de soldats morts à Vilnius et retrouvés lors des fouilles archéologiques ? **Replace le morceau ci-dessous sur l'un des soldats.**

Sors de cette salle et cherche le détail ci-dessous qui évoque la bataille de la Moskowa pendant la campagne de Russie. **Prends une photo de lui, sans flash, et envoie-la par mail à [jeunes@musee-armee.fr](mailto:jeunes@musee-armee.fr)**

Il y a un petit cadeau à gagner !



















Une dernière mission t'attends sur la page suivante. Certains soldats ont participé à toutes les campagnes napoléoniennes de 1796 à 1815.

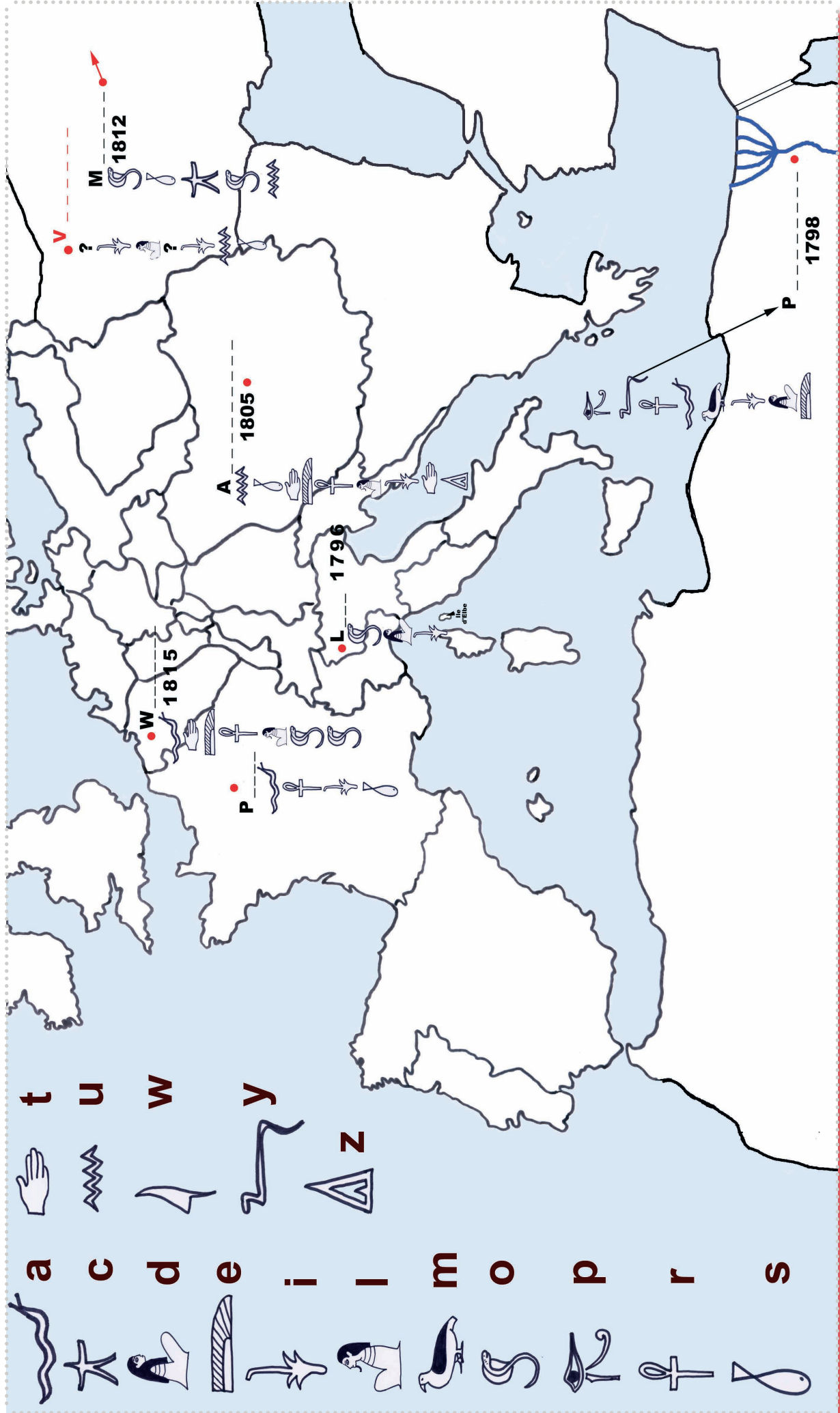
**Grâce aux hiéroglyphes présents sur la carte, déchiffre les noms de quelques villes et batailles de l'épopée napoléonienne.**

### Réponses :

**2-** A ; **3-** a, c, e ; **4-** g ; **5-** d ; **6-** Champollion ; **7-** a = cafard, b = puce, c = scarabée, d = poux , e = dermeste du lard ; **8-** a+e=1, b=3, c=4, d=2 ; **9-** Le morceau d'uniforme provient du plastron (poitrine) du fantassin.

**a**  **c**  **d**  **e**  **i**  **l**  **m**  **o**  **p**  **r**  **s** 

**t**  **u**  **w**  **y**  **z** 



V 1812  
 M 1812  
 W 1815  
 P 1815  
 A 1805  
 L 1796  
 P 1798