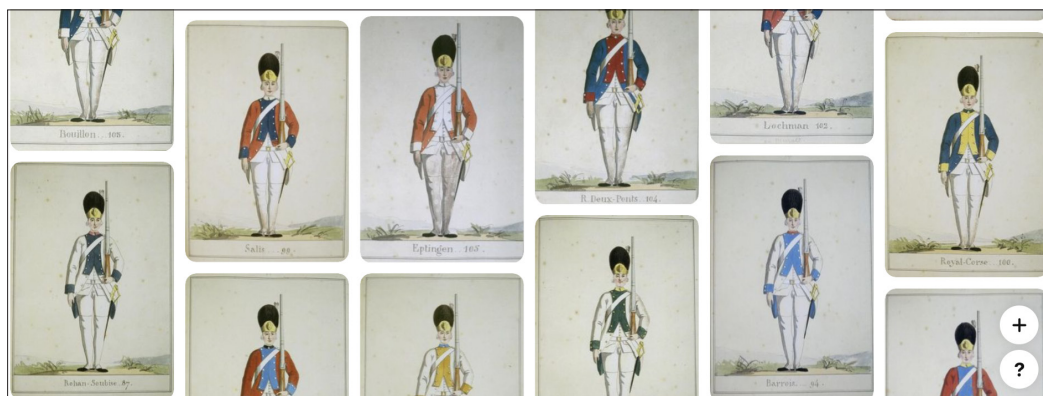


## **LE MUSÉE DE L'ARMÉE INVESTIT PINTEREST POUR METTRE L'HISTOIRE DU COSTUME MILITAIRE EN IMAGES (1600 – 1792)**



**Fort du succès dernièrement rencontré sur les réseaux Tik Tok et Twitch ou encore à travers le partenariat avec Artips, le musée de l'Armée investit aujourd'hui Pinterest avec un compte dédié à l'uniformologie. Des uniformes de la Maison du roi à ceux de l'infanterie, en passant par l'habit de cour ou de chasse, le Musée invite à plonger, en images, dans l'histoire du costume militaire, du règne d'Henri IV à Louis XVI. Manuscrits, gravures, uniformes, objets, effets personnels, pièces d'équipement, coiffures, casques sont ainsi présentés au sein d'une base collaborative où chacun est invité à partager ses connaissances. Au-delà de la dimension militaire, c'est la question de l'identité visuelle des soldats qui se révèle dans toutes ses dimensions : historique, esthétique, symbolique, voire sociologique. Un nouveau regard porté sur l'habit militaire et partagé avec une communauté de passionnés.**

L'histoire du costume militaire est un sujet complexe, embrassant la question du vêtement officiel, du vêtement de cour ou simplement d'apparence militaire et touchant des champs aussi variés que **la dimension anthropologique du costume, la représentation du pouvoir, la différenciation sociale ou encore le rapport au corps ou au genre.**

La recherche dans ce domaine est toujours active, comme en témoignent les contacts réguliers que le musée de l'Armée, entretient avec chercheurs, institutions ou journalistes. Le sujet reste cependant complexe : les organisations, la succession des règlements et les nombreuses fantaisies rendent la matière difficile à appréhender. Afin de partager son expertise et nourrir la réflexion, le musée de l'Armée lance aujourd'hui **un compte Pinterest, conçu comme une base collaborative, dédié à l'habillement du soldat entre 1600 et 1792.** À la fois travail de recherche par la constitution d'un corpus iconographique large et accessible et outil de communication à destination du grand public, ce projet répond aussi au désir de redynamiser la discipline en lien avec les nouvelles approches en sciences humaines et sociales.

Le compte « Musée de l'Armée – Uniformologie » met ainsi à la disposition de tous **une vaste documentation visuelle, mêlant images et appareil critique**. Grâce aux fonctionnalités offertes par Pinterest (organisation des images en « tableaux », partage, commentaires et *like*), chacun est invité à contribuer à ce projet en partageant ses connaissances à l'aide de l'outil commentaire du site.

Faisant une large place aux fonds conservés au musée de l'Armée, ce projet s'ouvre également aux pièces d'autres institutions.

Mis en ligne le 26 octobre dernier, le compte propose d'ores et déjà une sélection de **200 images issues des collections du Musée et mises à la disposition de tous**, en lien avec une politique active de numérisation des œuvres.

La base sera enrichie d'une quarantaine d'images chaque mois, en fonction d'un programme scientifique prédéfini et de l'actualité des collections du Musée, transposant un travail habituellement réservé au silence des bibliothèques, au bruissement de la toile.



The image shows a screenshot of a Pinterest profile for 'Musée de l'Armée - Uniformologie'. At the top is a profile picture featuring a man in a historical military uniform. Below the picture is the profile name 'Musée de l'Armée - Uniformologie' with a verified badge. The bio reads: 'musee-armee.fr · @MuseeDeLArmee · Compte officiel du musée de l'Armée dédié au costume militaire à l'époque moderne (1600-1792). N'hésitez pas, commentez, partagez vos connaissances.' Below the bio, it says '43 abonnés · 2 abonnements'. At the bottom right is a red 'S'abonner' button.

## INFORMATIONS PRATIQUES

**Musée de l'Armée**  
Hôtel national des Invalides  
129, rue de Grenelle 75 007 Paris  
[musee-armee.fr](http://musee-armee.fr)



## CONTACT PRESSE

Agence Alambret Communication  
Margaux Graire  
[margaux@alambret.com](mailto:margaux@alambret.com)  
01 48 87 70 77

---

## MUSÉE DE L'ARMÉE

Parmi les musées parisiens les plus fréquentés, avec plus de 1,2 million de visiteurs en moyenne ces cinq dernières années, le musée de l'Armée propose au public de découvrir l'Hôtel des Invalides et son célèbre Dôme, qui abrite le tombeau de Napoléon I<sup>er</sup> et de parcourir l'histoire de France à travers ses collections. L'établissement, créé en 1905, conserve l'une des collections d'histoire militaire les plus riches au monde avec près de 500 000 pièces, de l'âge du bronze au XXI<sup>e</sup> siècle. Visites guidées et ateliers pédagogiques, expositions temporaires, conférences et colloques, cinéma, animations, concerts et événements sont organisés durant toute l'année.