

LIVRET JEUX



Pour commencer ta visite, dirige-toi vers la passerelle, puis tourne à droite.

Un long voyage commence...

Retrouve Napoléon à bord du *Bellerophon*, grâce au dessin réalisé par Sir William Quiller Orchardson. À partir du 15 juillet 1815, il est prisonnier sur ce navire au large de l'Angleterre. Le peintre évoque la solitude de Napoléon pourtant entouré de plusieurs fidèles.

1- Entoure l'intrus ci-dessous.



a



b



c



d



e



f

a- Nicolas-Louis Planat de La Faye (1784-1864). Napoléon veut m'emmener avec lui à Sainte-Hélène, mais je suis absent au moment de l'embarquement sur le *Northumberland*.



g



h

b- Charles-Tristan, marquis de Montholon (1783-1853)

Je suis l'un des trois généraux français désignés par Napoléon pour le suivre en exil.

c- François Carlo Antommarchi (v. 1780-1838)

Médecin français originaire de Corse, j'ai rejoint Napoléon à la demande de sa mère.

d- Louis-Pierre Maingaut (1783-1839)

Médecin français, j'ai le mal de mer sur le *Bellerophon* et ne quitte pas ma chambre lors du voyage.

e+i- Emmanuel, comte de Las Cases (1766 1842)

Écrivain, je suis Napoléon à Sainte-Hélène, en compagnie de mon fils, Emmanuel **i**, âgé de 15 ans.

f+g- Anne Jean Marie René Savary (1774-1833), François Antoine « Charles » Lallemand (1774-1839)

Les Britanniques interdisent à Napoléon de nous emmener avec lui en exil. Nous serons faits prisonniers de guerre à Malte.

h- Henri Gatien, comte Bertrand (1773-1844)

Général, je suis désigné par Napoléon pour le suivre en exil. Ma femme et mes trois enfants m'accompagnent sur l'île.

24 jours plus tard, Napoléon embarque, sous bonne garde, à bord du *Northumberland* à destination de l'île lointaine de Sainte-Hélène.





Le Bellerophon dans le port de Plymouth en août 1815. John James Chalon, 1816 © National Maritime Museum

Trouve le **panneau jeune public n°1** et lis-le.

Retrouve le **détail ci-contre**, puis lis le **panneau 2 « Une nouvelle vie à Sainte-Hélène »** situé sur la gauche.

Avance ensuite jusqu'à la table de billard. Les meubles que tu peux voir autour de toi proviennent de Longwood mais n'appartiennent pas tous à Napoléon. Ils ont été récupérés, fabriqués, échangés ou achetés sur l'île. Ce n'est pas le luxueux mobilier qu'il utilisait en France.

Les meubles de Longwood sont arrivés il y a un an déjà en France, pour être restaurés. Ils sont aujourd'hui présentés dans l'exposition, puis ils retourneront sur l'île de Sainte-Hélène dans le musée de Longwood.

Installation sur l'île

2- Napoléon ne joue pas beaucoup au billard, il se sert de la grande table pour :

a- Se faire masser

b- Manger, entouré de nombreux convives

c- Étaler ses grandes cartes et suivre l'évolution politique de l'Europe.

C'est dans cette salle que Napoléon reçoit les invités qu'il interroge pour se tenir au courant de la vie politique européenne et de l'actualité.

Le billard et les deux globes terrestres ont été donnés par Hudson Lowe, le gouverneur britannique de l'île de Sainte-Hélène, qui ne s'entendait pas bien avec Napoléon. Il pensait néanmoins que « l'ameublement ne correspondait pas à ce que l'on était en droit d'attendre » pour un empereur.

Dirige-toi maintenant au fond de la salle.

Le coup du paravent chinois

3- As-tu repéré le paravent fabriqué en Chine ?

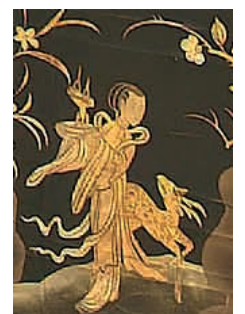
Observe chacun des détails et identifie l'intrus.



a



b



c



d



e



f



g

Un paravent est un élément décoratif à la mode qui permet de cacher le désordre d'une partie d'une pièce, ou quelqu'un qui s'habille. Napoléon achète et expédie des meubles, comme ce paravent, dans lesquels il cache parfois des lettres secrètes ou de l'argent.

Qui sont ces chinois ?

À partir de 1810, des Chinois viennent travailler sur l'île de Sainte-Hélène. Une cinquantaine d'entre eux sont installés près de Longwood et travaillent dans la résidence de Napoléon.

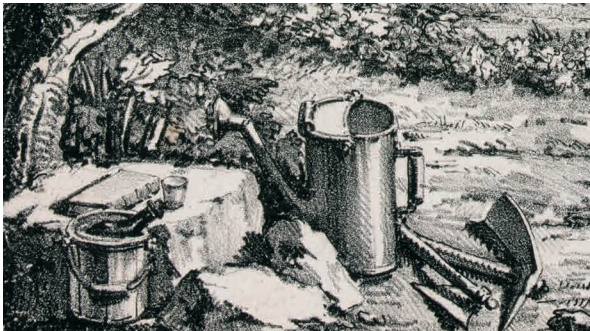
Dans la « salle à manger » de Napoléon trouve le panneau 3.

Gentleman farmer

4- Napoléon a trouvé un nouveau passe-temps qui le détend. Grâce aux détails suivants retrouve lequel :

il « c _ _ _ _ _ son j _ _ _ _ _ »

Une famille curieuse est venue observer son passe-temps



Il utilise les outils ci-contre...

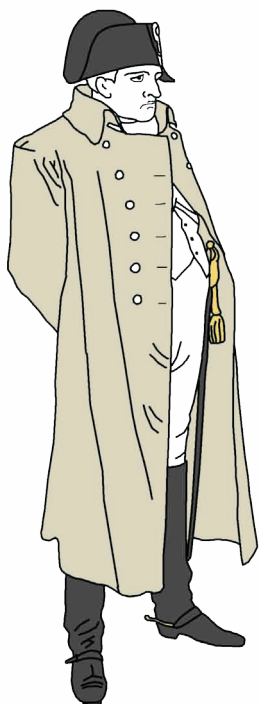


Il se protège des coups de soleil !

Et il n'oublie pas de bien s'hydrater...



À partir de 1819, il dirige même la construction d'un kiosque chinois avec vue sur la mer et d'un bassin en forme de bicorn (chapeau).



Reviens sur tes pas pour rejoindre la deuxième salle d'exposition puis lis le panneau 4 situé après la galerie de portraits.

Napoléon en pyjama

Au fil du temps, Napoléon, malade, découragé, change d'apparence. Il sort de moins en moins et ne quitte plus ses vêtements d'intérieur.

5- Entoure, sur l'une des silhouettes, les grandes différences entre les deux tenues de Napoléon.

C'est dans cette tenue qu'il dicte ses *Mémoires* > pour entrer dans la légende des grands hommes.

Pour en savoir plus lis le panneau 5.



Entre dans le prochain espace et dirige-toi vers le **panneau 6** qui évoque la mort de Napoléon.

Puis poursuis ton chemin en passant à droite du tableau ci-contre pour découvrir le **panneau 7**.

Départ de l'île

Entoure les 7 différences qui se sont glissées sur le tableau peint par Jean-Baptiste-Henri Durand-Brager, *L'escadre française à Sainte-Hélène le 18 octobre 1840*.



© musée national des châteaux de Malmaison et Bois-Préau, dist. RMN-GP



© Paris, musée de l'Armée, dist. RMN-GP

Le corps de Napoléon quitte l'île à bord de la *Belle-Poule* pour un dernier voyage vers la France.

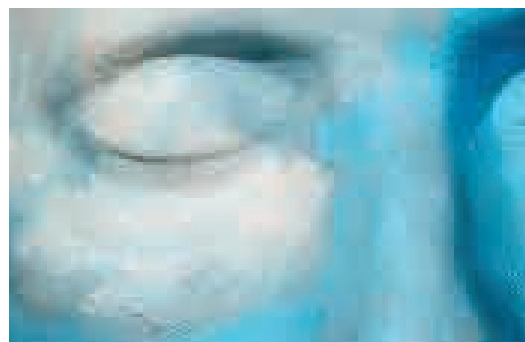
Une star

6- Sur quelle œuvre peux-tu voir ce détail ?

a- Sur La Joconde peinte par Léonard de Vinci (1452-1519)

b- Sur un mur peint par l'artiste Banksy (né en 1974)

c- Sur une copie du masque mortuaire de Napoléon peint par René Magritte (1898-1967)



© Duisburg, LehmbruckMuseum

4 Réponses :

1- c ; 2- c ; 3 f ; 4- cultive son jardin ; 5 chapeau, chaussures, couleur manteau ; 6- c.